

***Kjære leser!***

I mange år har Buskerud fylkeskommune gitt ut et statistikkhefte ment som et supplement til Statistisk Sentralbyrås årbok.

Dette er i første rekke et hjelpemiddel for deg som trenger bakgrunnsmateriale, arbeider med lokal og regional planlegging eller underviser. Nye brukergrupper er kommet til underveis og statistikkheftet har vist seg å være et nyttig verktøy for mange folkevalgte.

Til tross for at stadig mer informasjon finnes tilgjengelig på internet og andre elektroniske medier, har vi foreløpig funnet det riktig å videreføre dette tilbudet ennå en tid. Vi vurderer imidlertid både innhold og form løpende og er naturligvis mottakelige for tilbakemeldinger, ønsker og korreksjoner fra leserne.

Drammen, februar 2005

Åse Klundelien  
kst. utviklingsjef

<b>Utgitt av:</b>	Buskerud fylkeskommune, utviklingsavdelingen
<b>Kontaktadresse:</b>	Fylkeshuset, 3020 DRAMMEN
<b>E-post:</b>	postmottak@bfk.no
<b>Telefon:</b>	32 80 87 00
<b>Internet:</b>	www.buskerud.no
<b>Prosjektleder:</b>	Amarjit Singh

***Kopiering fra heftet er tillatt med kildeangivelse.***



## BUSKERUD FYLKESKOMMUNE

Buskerud fylkeskommune er leddet mellom stat og kommuner. Enkelt sagt tar fylkeskommunen seg av oppgaver i fylket som kan være for store for kommunene eller oppgaver som går på tvers av kommunegrensene. Det er her fylkeskommunen framstår som en viktig del av vår forvaltning.

Det har vist seg at folk flest ikke kjenner fylkeskommunen særlig godt. Likevel betyr den mye for folks tilgang på offentlige tjenester og goder.

Fylkeskommunen har ansvar for videregående skoler og yrkesopplæring, arbeider for kulturvern og for et aktivt kulturliv i fylket, tilrettelegger og bekoster offentlig kommunikasjon og driver et omfattende arbeid med regional planlegging og utvikling, næringsliv-, kraft- og miljøsaker.

Buskerud fylkeskommune er en av fylkets største bedriftene med sine 1 695 årsverk ved utgangen av 2004. De fleste arbeider i de videregående skolene. Regnskapet for 2003 er på ca. 1,899 milliarder kroner (brutto driftsutgifter). Fylkeskommunens samlede utgifter tilsvarer ca. 7 869 kr. pr. innbygger i Buskerud. Det er derfor av stor betydning for befolkningen at fylkeskommunen forvalter sine midler på beste måte, slik at resultatet blir mange og gode offentlige tjenester.

Utviklingsavdelingen i Buskerud ble etablert 1. februar 2003. Avdelingen består av en næring og nyskaping, en samferdsel-, en plan og kultur og en stabsenhet.

Næring og nyskappingsseksjonen har ansvaret for fagområdene næring, ressursforvaltning og det koordinerende arbeidet inn mot regioner. I tillegg vil seksjonen ha ansvar for etatens prosjektrettede arbeid.

Samferdselsseksjonen har ansvar for samferdselsplanlegging, kollektivtransport og løyvebehandling.

Plan og kultur har ansvaret for kulturvern/museer, allmenn kultur, barn og unge, idrett, kultur basert reiseliv og "den kulturelle skolesekken", samt samarbeid og veiledning overfor kommunen etter plan- og bygningsloven.

Avdelingen betjener to hovedutvalg;  
Hovedutvalg for regionalutvikling  
Hovedutvalg for kultursektor



## INNHOLD

<b>1. AREAL OG MILJØ .....</b>	<b>8</b>
Tabell 1.1 Arealfordeling og kystlinjen i Buskerud.....	8
Figur 1.1 Areal etter kommuner. Km <sup>2</sup> .....	8
Tabell 1.2 Jordbruksareal i drift fordelt på åpen åker og eng. 2003 .....	9
Figur 1.2 Jordbruksareal i drift i alt. Dekar. 2003 .....	9
Tabell 1.3 Kommunalt husholdningsavfall. 1995 - 2003.....	10
Figur 1.3 Kommunalt avfall pr. innbygger i kg. 2003.....	10
<b>2. BEFOLKNING .....</b>	<b>11</b>
Tabell 2.1 Befolkning i Norge, fordelt på fylker 1950-2003.....	11
Tabell 2.2 Folketallet i Buskerud. 1980 - 2004 .....	12
Tabell 2.3 Befolkningen i Buskerud fordelt på alder. 1.1.2004 .....	13
Figur 2.1 Befolkningen mellom 0 - 19 år og over 69 år i prosent. 1.1.2004 .....	13
Tabell 2.4 Antall barn og unge i alderen 0-18 år etter årsklasser. 1.1.2004 .....	14
Figur 2.2 Personer 67 år og over i prosent av folkemengden. 1.1. 2004 .....	15
Kart 2.1 Folketettheten i Buskerud. 1.1.1998 .....	15
Figur 2.3 Endring i folketallet. Prosent pr. år. 1990 - 2004.....	16
Figur 2.4 Endring i folketallet. Prosent. 2003 - 2004 .....	16
Tabell 2.5 Antall kvinner pr. 100 menn i aldersgruppen 20-39 år. 1995 - 2004 .....	17
Kart 2.2 Antall kvinner pr. 100 menn i aldersgruppen 20-39 år. 1999 .....	17
Tabell 2.6 Utenlandske statsborgere etter statsborgerskap. 1.1. 2004 .....	18
Figur 2.5 Utenlandske statsborgere pr. 1000 innbyggere. 1.1.2004 .....	18
<b>3. UTDANNING .....</b>	<b>19</b>
Tabell 3.1 Antall elever i grunnskolen. 2001 - 2003 .....	19
Figur 3.1 Antall grunnskoler i Buskerud. 2003 .....	19
Figur 3.2 Antall elever pr. klasse i grunnskolen. 2002 .....	19
Tabell 3.2 Antall elever under utdanning ved videregående skoler. 1990, 2000, 2002 og 2003 .....	20
Figur 3.3 Elever ved vid. skoler i alderen 16 -18 år i prosent av alle personer i gruppen. 1990 og 2003 .....	20
Tabell 3.3 Antall studenter under utdanning ved universiteter og høyskoler. 1990, 2000, 2002 og 2003 .....	21
Figur 3.4 Studenter 19-24 år ved univ. og høyskoler i prosent av alle personer i gruppen. 1990 og 2003 .....	21
Tabell 3.4 Personer 16 år og over, etter høyeste utdanning. 2002 .....	22
Figur 3.5 Prosent av befolkningen med grunnskole. 1990 og 2002 .....	22
Tabell 3.5 Andel av befolkningen 16 år og over, etter høyeste utdanning. 1990 og 2002 .....	23
Figur 3.6 Prosent av befolkningen med universitet og høyskole. 1990 og 2002 .....	23
<b>4. HELSETJENESTER .....</b>	<b>24</b>
Tabell 4.1 Levekårsindeksen for kommunene i Buskerud. 2000-2003 .....	24
Figur 4.1 Levekårsindeksen for kommunene i Buskerud. 2003 .....	24
Tabell 4.2 Forbruk av somatiske sykehustjenester, heldøgnsopphold og liggedager. 2002.....	25
Tabell 4.3 Plasser i og kjennetegn ved institusjoner for heldøgns pleie og omsorg. 2003 .....	26
Tabell 4.4 Helse og sosialsektorens andel av totale utgifter. 2003 .....	27
Figur 4.2 Brutto driftsutgifter til helsesektor i % av totale utgifter. 2003 .....	27



<b>5. SOSIALE FORHOLD .....</b>	<b>28</b>
Tabell 5.1 Bruttoinntekt pr. innbygger 17år+. 2002. ....	28
Figur 5.1 Bruttoinntekt pr. innbygger 17år+. 2002. ....	28
Tabell 5.2 Antall barn i barnehage mellom 1-5 år, dekningsgrad 2003. ....	29
Figur 5.2 Dekningsgrad for barn 1-5 år. 2003 .....	29
Tabell 5.3 Barn med barneverntiltak i løpet av året og ved utgangen av året, etter tiltak. 2003 .....	30
Figur 5.3 Barn med barneverntiltak pr. 1000 barn 0-17 år. 2003 .....	30
Tabell 5.4 Sosialhjelp etter kommuner. 1990, 1999, 2001, 2002 og 2003 .....	31
Figur 5.4 Antall stønadstilfeller pr. 1000 innbyggere. 1990 og 2003 .....	31
Tabell 5.5 Boligbygging etter boligtype. 1991 - 2003 .....	32
<b>6. KULTUR .....</b>	<b>33</b>
Tabell 6.1 Museum og samlinger. Besøk og utstillinger. 2002 .....	33
Tabell 6.2 Samlingenes størrelse. 2002 .....	34
Figur 6.1 Enheter i alt. 2002 .....	34
Tabell 6.3 Økonomi, ansatte og årsverk. 2002 .....	35
Figur 6.2 Inntekter av norske museum og samlinger etter fylke. 2002 .....	35
Tabell 6.4 Samlet bokutlån til barn og voksne i folke og grunnskolebibliotek 2003 .....	36
<b>7. SYSSELSETTING .....</b>	<b>37</b>
Tabell 7.1 Sysselsatte 16 -74 år etter arbeidssted, fagfelt og utdanningsnivå. Buskerud. 2000, 2001, 2002 og 2003 .....	37
Tabell 7.2 Sysselsatte 16 -74 år etter arbeidsstedskommune og utdanningsnivå. 2000 og 2003 .....	38
Figur 7.1 Sysselsatte 16 -74 år etter kjønn og fagfelt. 2003 .....	39
Figur 7.2 Sysselsatte 16 -74 år etter kjønn og utdanningsnivå. 2003 .....	39
Tabell 7.3 Andel av sysselsatte 16-74 år etter arbeidsstedskommune og utdanningsnivå. 2000 og 2003 .....	40
Figur 7.3 Prosent av sysselsatte 16-74 år med universitet og høyskole. 2000 og 2003 .....	40
Tabell 7.4 Antall sysselsatte i Buskerud etter arbeidsstedskommune og næring. 4.kvartal 2003 .....	41
Tabell 7.5 Antall helt arbeidsledige etter kjønn. Årsgjennomsnitt. 2002 og 2003 .....	43
Figur 7.4 Antall helt arbeidsledige. Årsgjennomsnitt. 2002 og 2003 .....	43
Tabell 7.6 Antall personer på arbeidsmarkedstiltak etter kjønn. Årsgjennomsnitt. 2002 og 2003 .....	44
Figur 7.5 Antall personer på ordinære arbeidsmarkedstiltak etter kjønn. 2002 og 2003 .....	44
<b>8. NÆRINGSLIV .....</b>	<b>45</b>
Tabell 8.1 Antall bedrifter fordelt etter ansatte. 2.halvår 2004 .....	45
Figur 8.1 Andel bedrifter etter størrelse. 2.halvår 2004 .....	45
Tabell 8.2 Antall bedrifter fordelt på hovednæringer i Buskerud. 2003 og 2004 .....	46
Tabell 8.3 Åpnede konkurser etter antall bedrifter og næring i Buskerud. 2003 .....	47
Figur 8.2 Åpnede konkurser i Buskerud etter antall bedrifter og næring. 2003 .....	47
Tabell 8.4 Etablering av aksjeselskaper i Buskerud etter bransje. 2003 .....	48
Figur 8.3 Etablering av aksjeselskaper i Buskerud etter bedrifter og bransje. 2003 .....	48
Tabell 8.5 Antall industribedrifter, ansatte og bruttoproduksjonsverdi etter næring. Buskerud. 2000-2002.....	49
Tabell 8.6 52 Detaljhandel. Bedrifter, sysselsetting og omsetning etter næring. 2001 -2002.....	50
Tabell 8.7 Antall husdyr og antall bruk med husdyr. 31.12.2003 .....	51
Tabell 8.8 Skogsavvirkning til salg og industriell produksjon. 2001, 2002 og 2003 .....	52
Figur 8.5 Skogsavvirkningens bruttoverdi. 2002 og 2003 .....	52
Tabell 8.9 Gjestedøgn og kapasitetsutnyttning på hoteller og overnattingsbedrifter. Fylke. 2002 og 2003 .....	53
Tabell 8.10 Gjestedøgn på hoteller og overnattingsbedrifter fordelt etter formål. Fylke. 2002 og 2003.....	53
Tabell 8.11 Antall campingplasser, kapasitet og overnattinger. Fylke. 2003 .....	54
Figur 8.6 Antall sysselsatte i hotell - og restaurantdrift. 2000 og 2003 .....	54
Tabell 8.12 Bedrifter innen hotell- og restaurantvirksomhet. 2001.....	55



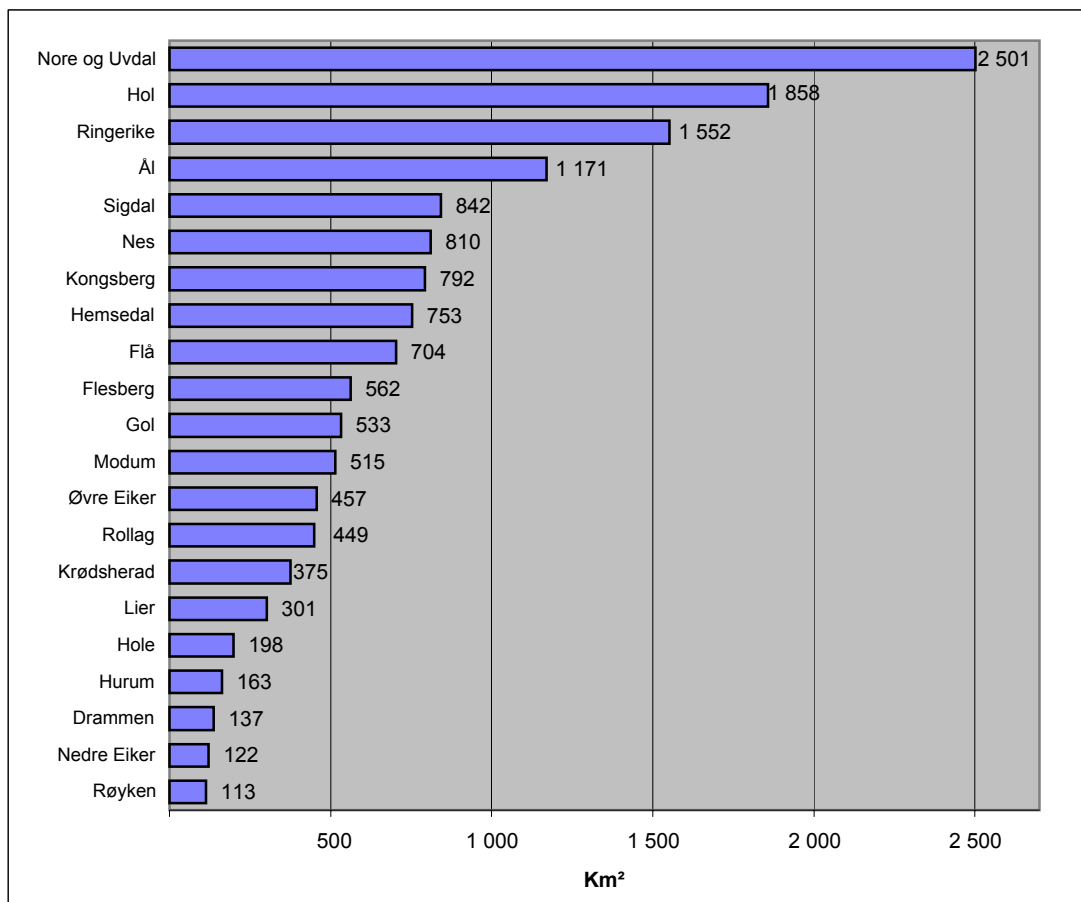
<b>9. SAMFERDSEL .....</b>	<b>56</b>
Tabell 9.1 Offentlig vegnettet i Buskerud .....	56
Tabell 9.2 Tillatt aksellast. Prosent av vegnettet. 2001 - 2003 .....	56
Figur 9.1 Endring i trafikkutviklingen. Prosent. 1997 - 1998 og 2001 - 2002 .....	56
Tabell 9.3 Avlagte førerprøver. 1997 - 2003 .....	56
Tabell 9.4 Veitrafikkulykker og personer drept eller skadd. 2001 - 2003 .....	57
Tabell 9.5 Veitrafikkulykker og personer drept eller skadd. Fylke. 2001 - 2003.....	57
Tabell 9.6 Pendling i Buskerud. 4.kvartal 2003 .....	58
Tabell 9.7 Antall kollektivreiser (buss) innen Buskerud. 1999 - 2003 .....	59
Figur 9.2 Antall kollektivreiser (buss) innen Buskerud. 1999 - 2003 .....	59
<b>10. ENERGISTATISTIKK .....</b>	<b>60</b>
Tabell 10.1 Produksjon av elektrisk kraft, etter art og fylket/eiergruppe 2000-2002.....	60
Tabell 10.2 Nettoforbruk av elektrisk kraft etter forbrukergruppe. GWH. 2002 .....	61
<b>11. OFFENTLIG FORVALTNING.....</b>	<b>62</b>
Tabell 11.1 Kommunale avgifter. Vannavgift for en bolig. 1997-2004 .....	62
Figur 11.1 Vann- og kloakkavgifter i kommunene. 2004 .....	62
Tabell 11.2 Kommunale avgifter. Kloakkavgift for en bolig. 1997-2004 .....	63
Figur 11.2 Gjennomsnittlige vann- og kloakkavgifter i Buskerud. 1997 - 2004 .....	63
Tabell 11.3 Kommunale avgifter. Renovasjonsavgift. Tømming av sekk/stativ 1 gang pr. uke. 1997-2004 .....	64
Figur 11.3 Endring i kommunenes renovasjonsavgift i prosent. 2003 -2004 .....	64
Tabell 11.4 Fylkeskommunenes nettodriftsutgifter pr. innbygger. 2003 .....	65
Figur 11.4 Fylkeskommunenes driftsutgifter pr. innbygger. Kroner. 2003 .....	65
Tabell 11.5 Kommunenes driftsutgifter pr. innbygger etter hovedformål i følge kostra. 2003 .....	66
Figur 11.5 Kommunenes driftsutgifter i alt. Kroner pr. innbygger. 2003 .....	66
Tabell 11.6 Netto driftsutgifter til grunnskoler og barnehager. Kroner. 2003.....	67
Figur 11.6 Netto driftsutgifter til grunnskoler. Kroner. 2003 .....	67
Tabell 11.7 Brutto driftsutgifter pr. innbygger til helse, sosial og pleie/omsorg. Kroner. 2003 .....	68
Figur 11.7 Brutto driftsutgifter pr. innbygger til kommunehelse, sosialtjenesten, pleie/omsorg og barnevern. 2003.....	68
Tabell 11.8 Innbetalt og fordelt skatt. Mill. kroner. Januar - desember 2003 .....	69
Figur 11.8 Skatteinngang i alt. Mill. kroner. Januar - desember 2003 .....	69

TEGNFORKLARING I TABELLENE:	
Standardtegn:	Symbol:
Tall kan ikke forekomme	.
Tall kan ikke offentliggjøres	:
Null	-

**TABELL 1.1 AREALFORDELING OG KYSTLINJEN I BUSKERUD**

Arealfordeling og kystlinjens lengde	Areal	Areal i %
<b>Arealfordeling land - vann</b>		
	<b>Km<sup>2</sup></b>	
- Land	13797	92,5
- Ferskvann	1113	7,5
<b>Arealfordeling fastland - øyer</b>		
- Fastland	14925	100,0
- Øyer i saltvann	2	0,0
<b>Arealfordeling høydelag</b>		
- 0 - 299 m o. h.	2808	18,8
- 300 - 599 m o. h.	3204	21,5
- 600 - 899 m o. h.	2606	17,5
- 900 m o. h og over	6309	42,2
<b>Kystlinje</b>		
	<b>Km</b>	
- Fastland	123	.
- Øyer	33	.
<b>Totalt</b>	<b>14927</b>	<b>100,0</b>

Kilde: Statistisk sentralbyrå. Statistisk årbok. 2004, s.47

**FIGUR 1.1 AREAL ETTER KOMMUNER. KM<sup>2</sup>**

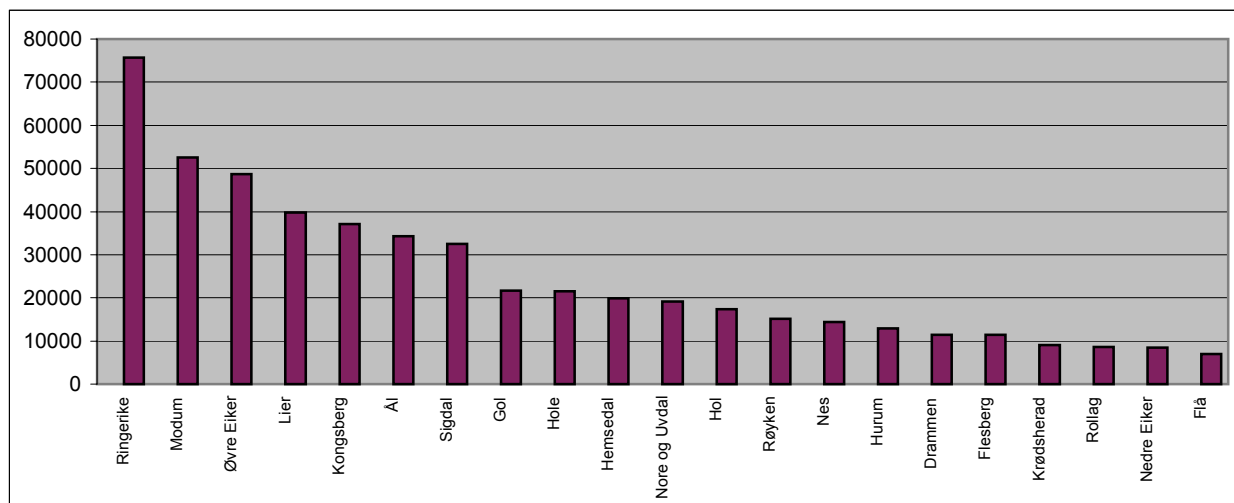
Kilde: Statistisk sentralbyrå. Statistisk årbok. 2004 s.71



TABELL 1.2 JORDBRUKSAREAL I DRIFT FORDELT PÅ ÅPEN ÅKER OG ENG Pr. 31.07. 2003

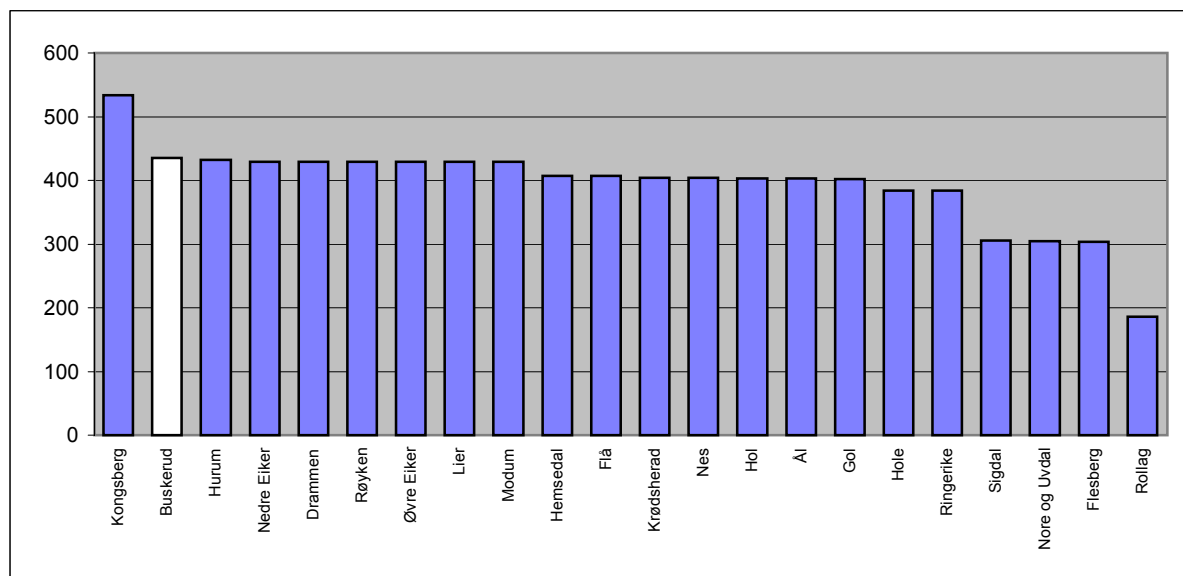
	Antall bruk i alt	Jordbruksareal i drift i alt	Åker og hage			Eng til slått og beite		
			I alt	Korn og oljevekster	Annen åker og hage	I alt	Full-dyrka	Annen eng
<b>Deкар</b>								
1997	3 682	508 293	306 182	270 066	36 116	201 979	156 917	45 194
1998	3 611	509 866	302 356	268 812	33 544	207 510	159 681	47 829
1999	3 820	522 235	300 128	270 852	29 276	217 326	166 364	50 962
2000	3 434	517 894	297 551	264 484	33 067	220 343	166 006	54 337
2001	3 280	518 276	294 342	261 875	32 467	223 934	168 836	55 098
2002	3 123	521 109	291 022	260 843	30 179	230 087	171 679	58 408
2002	2 940	518 672	285 693	255 732	29 505	232 979	173 068	59 911
Drammen	56	11 467	7 463	7 048	415	4 004	2 766	1 238
Nedre Eiker	37	8 466	7 947	7 182	765	519	470	49
Lier	211	39 761	27 061	17 262	9 799	12 700	10 915	1 785
Røyken	69	15 070	12 536	11 030	1 506	2 534	2 171	363
Hurum	56	12 889	10 934	10 360	574	1 955	1 464	491
Sigdal	217	32 492	20 409	19 483	926	12 083	10 015	2 068
Modum	264	52 551	35 903	33 906	1 997	16 648	13 622	3 026
Øvre Eiker	264	48 710	38 380	34 483	3 847	10 330	9 263	1 067
Krødsherad	60	9 125	5 456	4 529	927	3 669	3 075	594
Ringerike	343	75 694	60 524	57 008	3 516	15 170	12 043	3 127
Hole	92	21 568	20 029	18 318	1 711	1 539	1 147	392
Flå	55	6 952	3 687	3 632	55	3 265	2 601	664
Nes	125	14 456	1 246	1 008	238	13 210	9 900	3 310
Gol	147	21 650	385	:	:	21 265	15 807	5 458
Hemsedal	96	19 877	78	-	78	19 799	12 212	7 587
Ål	217	34 296	217	-	217	34 079	20 073	14 006
Hol	119	17 397	121	-	121	17 276	10 297	6 979
Kongsberg	200	37 140	24 840	22 610	2 230	12 300	10 591	1 709
Flesberg	86	11 393	5 283	5 017	266	6 110	5 640	470
Rollag	69	8 574	2 980	2 663	317	5 594	5 328	266
Nore og Uvdal	157	19 144	214	:	:	18 930	13 668	5 262

FIGUR 1.2 JORDBRUKSAREAL I DRIFT I ALT. DEKAR. 2003.




**TABELL 1.3 KOMMUNALT HUSHOLDNINGSAVFALL. 1995, 1998, 2001, 2002 og 2003.  
ANTALL KILO PER INNBYGGER**

	Kommunalt husholdningsavfall				
	Kilo per innbygger				
	1995	1998	2001	2002	2003
	Kg	Kg	Kg	Kg	Kg
Drammen	340	363	427	437	429
Nedre Eiker	243	416	479	462	429
Lier	233	290	304	324	429
Røyken	337	306	379	396	429
Hurum	494	281	272	273	432
Sigdal	254	307	424	323	306
Modum	232	201	256	321	429
Øvre Eiker	227	245	346	350	429
Krødsherad	477	430	458	437	404
Ringerike	247	393	348	249	384
Hole	263	393	348	249	384
Flå	395	429	458	440	407
Nes	438	428	458	437	404
Gol	347	430	458	436	402
Hemsedal	431	427	458	442	407
Ål	357	428	458	436	403
Hol	409	428	458	440	403
Kongsberg	244	455	502	510	534
Flesberg	324	350	295	299	304
Rollag	249	240	257	235	186
Nore og Uvdal	202	283	302	294	305
Buskerud	295	354	393	384	435

**FIGUR 1.3 KOMMUNALT HUSHOLDNINGSAVFALL PR. INNBYGGER I KG. 2003**

 Kilde: Statistisk sentralbyrå, [www.ssb.no/emner/01/05/10/avfkomm/tab-2004-06-25-01.html](http://www.ssb.no/emner/01/05/10/avfkomm/tab-2004-06-25-01.html)





## 2. Befolkning

Tabell 2.1 Befolkningen i Norge, fordelt på fylker 1950 - 2003

	Folketal pr. 31. desember						Årlig endringer i folketallet, %			
	1950	1970	1990	2000	2002	2003	1950-70	1970-90	1990-00	2002-03
Østfold	185 492	221 386	238 345	251 032	255 122	256 668	1,0	0,4	0,5	0,6
Akershus	183 116	324 390	418 114	471 988	483 283	488 618	3,9	1,4	1,3	1,1
Oslo	434 365	481 548	461 644	508 726	517 401	521 886	0,5	-0,2	1,0	0,9
Hedmark	173 167	179 204	187 314	187 999	188 281	188 326	0,2	0,2	0,0	0,0
Oppland	160 496	172 479	182 593	183 419	183 582	183 690	0,4	0,3	0,0	0,1
<b>Buskerud</b>	<b>156 220</b>	<b>198 852</b>	<b>225 261</b>	<b>238 833</b>	<b>241 371</b>	<b>242 331</b>	<b>1,4</b>	<b>0,7</b>	<b>0,6</b>	<b>0,4</b>
Vestfold	154 670	175 402	198 354	215 030	218 171	219 480	0,7	0,7	0,8	0,6
Telemark	136 519	156 778	162 869	165 595	165 855	166 124	0,7	0,2	0,2	0,2
Aust-Agder	75 811	80 839	97 314	102 714	103 195	103 374	0,3	1,0	0,6	0,2
Vest-Agder	96 942	124 171	145 091	156 878	159 219	160 127	1,4	0,8	0,8	0,6
Rogaland	211 512	268 684	337 906	375 225	385 020	388 848	1,4	1,3	1,1	1,0
Hordaland	311 132	373 843	411 022	438 312	441 660	445 059	1,0	0,5	0,7	0,8
Sogn og Fjordane	97 714	100 933	106 614	107 590	107 274	107 222	0,2	0,3	0,1	0,0
Møre og Romsdal	191 621	223 709	238 278	243 810	244 309	244 570	0,8	0,3	0,2	0,1
S. Trøndelag	197 687	234 022	251 076	264 865	268 188	270 266	0,9	0,4	0,5	0,8
N. Trøndelag	109 948	117 998	127 226	127 261	127 610	127 973	0,4	0,4	0,0	0,3
Nordland	221 809	240 951	239 403	238 295	236 950	237 057	0,4	0,0	0,0	0,0
Troms	117 564	136 805	146 816	151 777	152 247	152 628	0,8	0,4	0,3	0,3
Finnmark	64 511	76 311	74 590	74 087	73 514	73 210	0,9	-0,1	-0,1	-0,4
<b>RIKET</b>	<b>3 280 296</b>	<b>3 888 305</b>	<b>4 249 830</b>	<b>4 503 436</b>	<b>4 552 252</b>	<b>4 577 457</b>	<b>0,9</b>	<b>0,5</b>	<b>0,6</b>	<b>0,6</b>

Kilde: SSB; Statistisk årbok, www.ssb.no



TABELL 2.2 FOLKETALLET I BUSKERUD FORDELT PÅ KOMMUNER 1980 - 2004

Antall innbyggere pr. 1.1	1980	1985	1990	1995	2000	2003	2004
Drammen	49 523	50 749	51 978	52 731	54 816	56 444	56 688
Nedre Eiker	17 023	17 906	18 797	19 372	20 502	21 044	21 377
Lier	17 932	18 113	18 771	20 131	21 308	21 638	21 594
Røyken	12 908	13 687	14 185	15 046	16 245	16 941	17 082
Hurum	7 498	7 648	7 962	7 867	8 363	8 715	8 781
Sigdal	3 843	3 824	3 742	3 637	3 556	3 569	3 530
Modum	11 933	12 160	12 262	12 196	12 366	12 611	12 594
Øvre Eiker	13 795	14 113	14 695	14 704	15 058	15 337	15 412
Krødsherad	2 256	2 346	2 387	2 279	2 254	2 213	2 201
Ringerike	26 967	26 870	27 275	27 407	27 917	28 055	28 060
Hole	3 987	4 215	4 485	4 630	4 977	5 100	5 199
Flå	1 283	1 271	1 198	1 168	1 102	1 049	1 030
Nes	3 372	3 372	3 410	3 442	3 528	3 499	3 467
Gol	4 055	4 106	4 232	4 316	4 390	4 379	4 372
Hemsedal	1 584	1 641	1 609	1 743	1 958	1 873	1 876
Ål	4 552	4 692	4 898	4 801	4 789	4 708	4 656
Hol	4 616	4 668	4 726	4 637	4 642	4 582	4 556
Kongsberg	20 545	20 293	21 179	21 522	22 293	22 908	23 154
Flesberg	2 554	2 517	2 552	2 533	2 491	2 523	2 512
Rollag	1 454	1 448	1 454	1 479	1 492	1 480	1 495
Nore og Uvdal	2 891	2 898	2 903	2 857	2 764	2 703	2 695
Buskerud	214 571	218 537	224 700	228 498	236 811	241 371	242 331
i % av hele landet	5,24 %	5,29 %	5,31 %	5,25 %	5,29 %	5,30 %	5,29 %
Hele landet	4 092 340	4 134 353	4 233 116	4 348 410	4 478 497	4 552 252	4 577 457

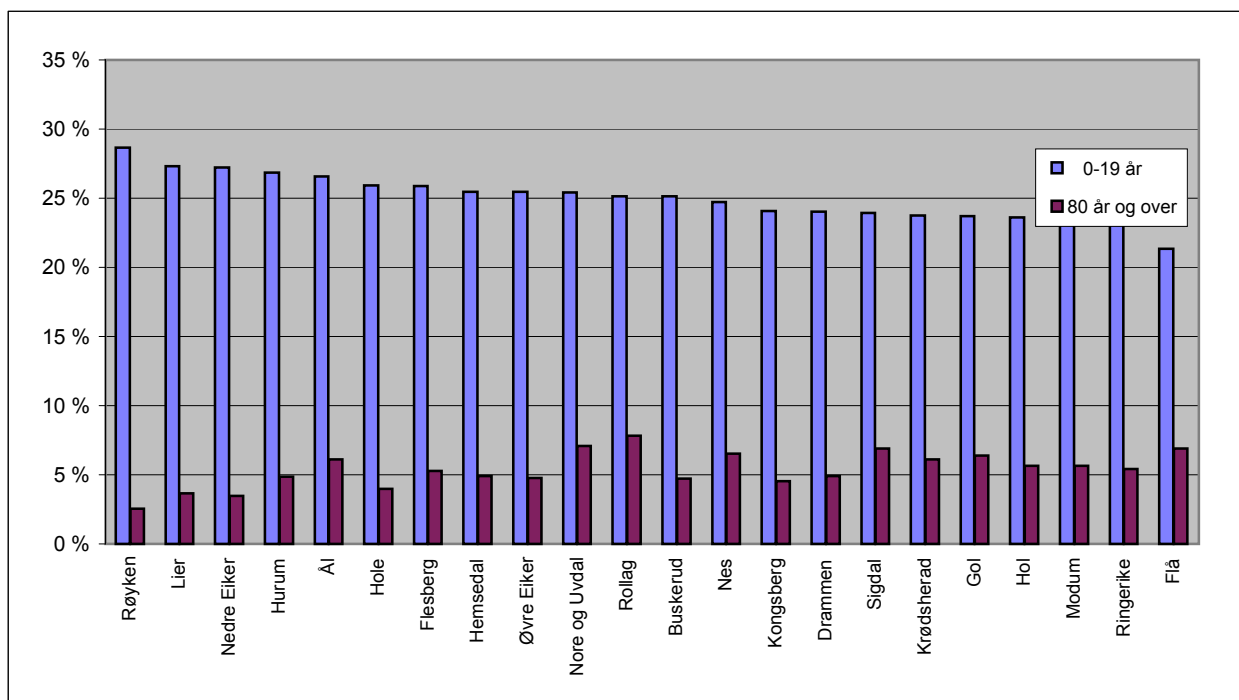
Kilde: Statistisk sentralbyrå. Regionalstatistikk og [www.ssb.no](http://www.ssb.no)



TABELL 2.3 BEFOLKNINGEN I BUSKERUD FORDELT PÅ ALDER 1. 1. 2004.

Årsklasser	0-4	5-12	13-15	16-19	20-39	40-54	55-66	67-79	80-89	90 og >	Totalt
Drammen	3 571	5 359	2 056	2 633	16 185	11 151	7 779	5 167	2 396	391	56 688
Nedre Eiker	1 412	2 413	935	1 060	6 004	4 455	2 698	1 655	654	91	21 377
Lier	1 331	2 608	923	1 034	5 503	4 764	2 959	1 679	700	93	21 594
Røyken	1 187	2 145	712	855	4 578	3 758	2 288	1 123	388	48	17 082
Hurum	559	1 051	328	419	2 178	1 829	1 273	717	380	47	8 781
Sigdal	196	346	138	165	832	746	460	403	209	35	3 530
Modum	693	1 131	501	632	3 248	2 759	1 735	1 184	622	89	12 594
Øvre Eiker	865	1 647	643	768	3 997	3 322	2 063	1 370	639	98	15 412
Krødsherad	108	203	104	108	524	508	317	194	120	15	2 201
Ringerike	1 417	2 782	1 110	1 266	7 266	6 039	3 782	2 877	1 321	200	28 060
Hole	330	554	225	238	1 293	1 205	686	462	186	20	5 199
Flå	47	96	35	42	230	201	150	158	58	13	1 030
Nes	176	366	149	166	835	714	461	373	193	34	3 467
Gol	246	404	182	205	1 152	855	639	409	225	55	4 372
Hemsedal	129	221	63	65	574	358	217	157	79	13	1 876
Ål	270	513	214	241	1 073	972	594	494	236	49	4 656
Hol	278	421	177	200	1 201	938	634	449	227	31	4 556
Kongsberg	1 365	2 297	862	1 045	6 458	4 936	3 179	1 959	906	147	23 154
Flesberg	171	260	92	127	603	533	359	234	112	21	2 512
Rollag	89	164	62	61	333	325	205	139	96	21	1 495
Nore og Uvdal	152	314	88	131	631	531	329	328	161	30	2 695
Buskerud	14 592	25 295	9 599	11 461	64 698	50 899	32 807	21 531	9 908	1 541	242 331

FIGUR 2.1 BEFOLKNING MELLOM 0-19 ÅR OG OVER 80 ÅR I PROSENT. 1.1.2004.



Kilde: Statistisk sentralbyrå, www.ssb.no

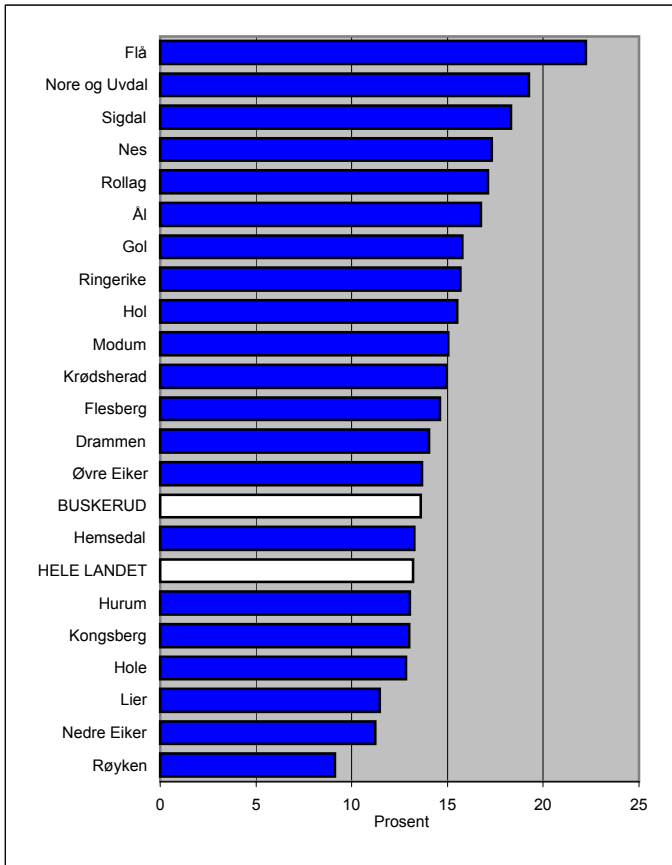
TABELL 2.4 ANTALL BARN OG UNGE I ALDEREN 0-18 ÅR ETTER ÅRSKLASSER. 1.1.2004

Alder	Drammen	Kongsberg	Ringerike	Hole	Flå	Nes	Gol	Hemsedal	Al	Hol	Sigdal	Krødsherad	Modum	Øvre Eiker	Nedre Eiker	Lier	Røyken	Hurum	Flesberg	Rollag	Nore og Uvdal
0-1 år	718	273	276	70	7	23	47	24	43	54	31	25	128	166	282	251	197	96	26	15	26
1 år	697	264	277	55	9	45	42	32	51	58	37	21	131	171	251	271	224	106	32	14	25
2 år	705	269	279	62	9	36	52	24	64	43	43	21	144	187	256	243	248	110	35	15	38
3 år	733	286	306	74	8	34	52	22	40	68	51	12	136	176	299	288	272	115	41	13	35
4 år	718	273	279	69	14	38	53	27	72	55	34	29	154	165	324	278	246	132	37	32	28
5 år	660	292	316	60	11	49	54	30	56	49	40	24	139	191	277	292	253	134	28	22	36
6 år	691	288	326	86	12	48	56	36	64	54	50	24	130	210	332	302	299	126	40	31	43
7 år	678	300	315	57	11	36	45	30	63	50	36	23	160	218	297	320	269	135	23	19	43
8 år	657	295	348	72	16	37	50	28	68	47	43	19	132	195	319	348	281	129	31	16	38
9 år	697	305	359	68	13	45	54	29	62	46	45	28	157	220	297	320	259	150	35	19	36
10 år	665	246	343	71	15	56	53	27	58	58	31	22	136	202	276	310	248	121	34	25	37
11 år	675	291	369	67	5	50	49	20	74	55	35	37	143	203	283	349	274	127	26	17	38
12 år	636	280	406	73	13	45	43	21	68	62	66	26	134	208	332	367	262	129	43	15	43
13 år	693	295	366	62	9	49	71	28	65	64	36	34	175	217	323	313	241	122	32	22	28
14 år	691	292	376	93	14	51	64	15	70	51	50	38	166	225	327	329	255	103	25	18	33
15 år	672	275	368	70	12	49	47	20	79	62	52	32	160	201	285	281	216	103	35	22	27
16 år	659	284	349	55	13	60	46	13	61	54	39	21	159	203	273	256	212	131	45	14	29
17 år	677	244	283	59	9	34	53	15	53	56	40	31	160	193	257	269	201	126	29	15	36
18 år	653	261	307	55	9	41	54	13	65	48	42	32	149	190	275	257	224	86	23	16	31
<b>Totalt</b>	<b>12975</b>	<b>5313</b>	<b>6248</b>	<b>1278</b>	<b>209</b>	<b>826</b>	<b>985</b>	<b>454</b>	<b>1176</b>	<b>1034</b>	<b>801</b>	<b>499</b>	<b>2793</b>	<b>3741</b>	<b>5565</b>	<b>5644</b>	<b>4681</b>	<b>2281</b>	<b>620</b>	<b>360</b>	<b>650</b>

Kilde: Statistikk sentrabyrå. [www.ssb.no/statistikkbanken](http://www.ssb.no/statistikkbanken)

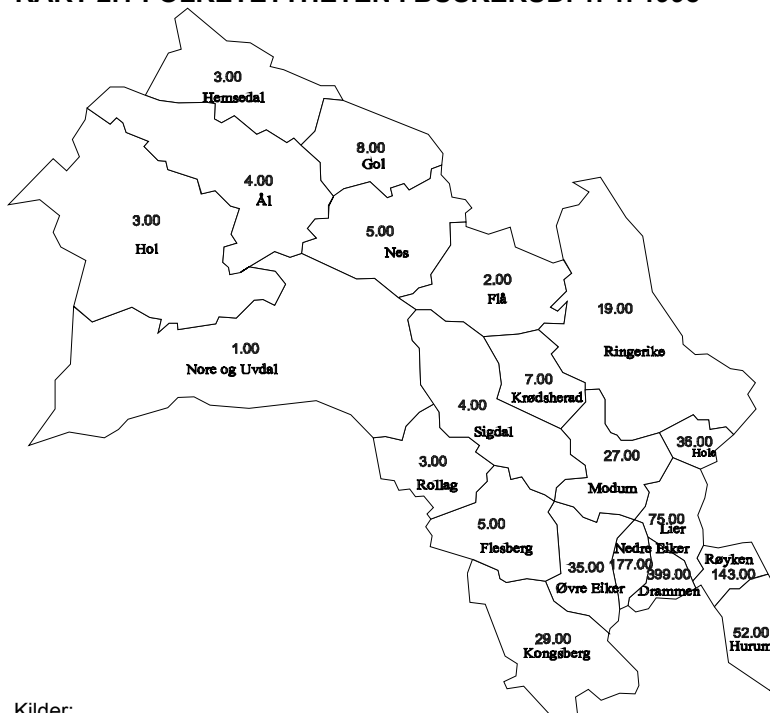


**FIGUR 2.2 PERSONER 67 ÅR OG OVER  
I PROSENT AV FOLKEMENGDEN. 1.1.2004**



Kilde: Statistisk sentralbyrå, www.ssb.no

**KART 2.1 FOLKETETTHETEN I BUSKERUD. 1. 1. 1998**

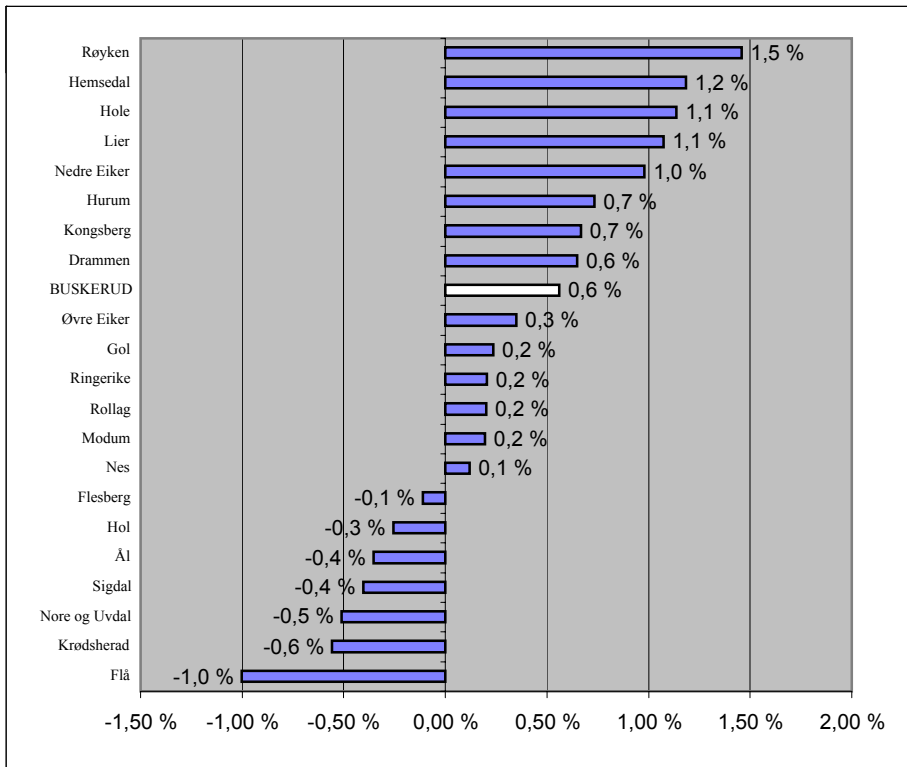


Kilder:  
Statistisk sentralbyrå. Statistisk årbok. 1998

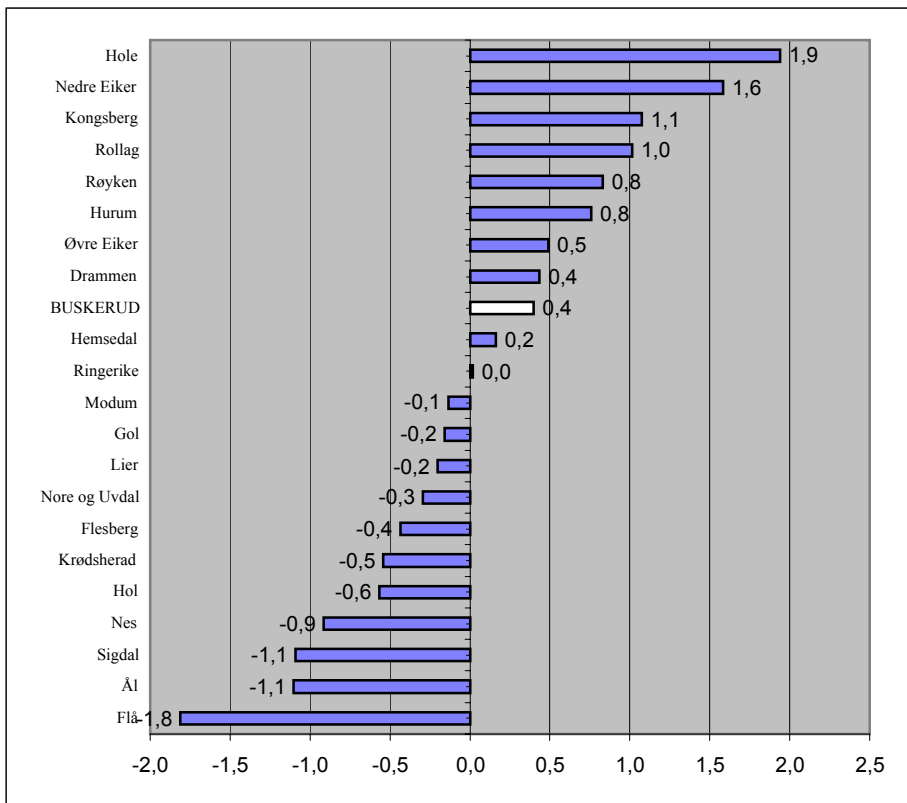


## BEFOLKNINGSUTVIKLINGEN I BUSKERUD

FIGUR 2.3 ENDRING I FOLKETALLET. PROSENT PR. ÅR. 1990 - 2004.



FIGUR 2.4 ENDRING I FOLKETALLET. PROSENT. 2003 - 2004.

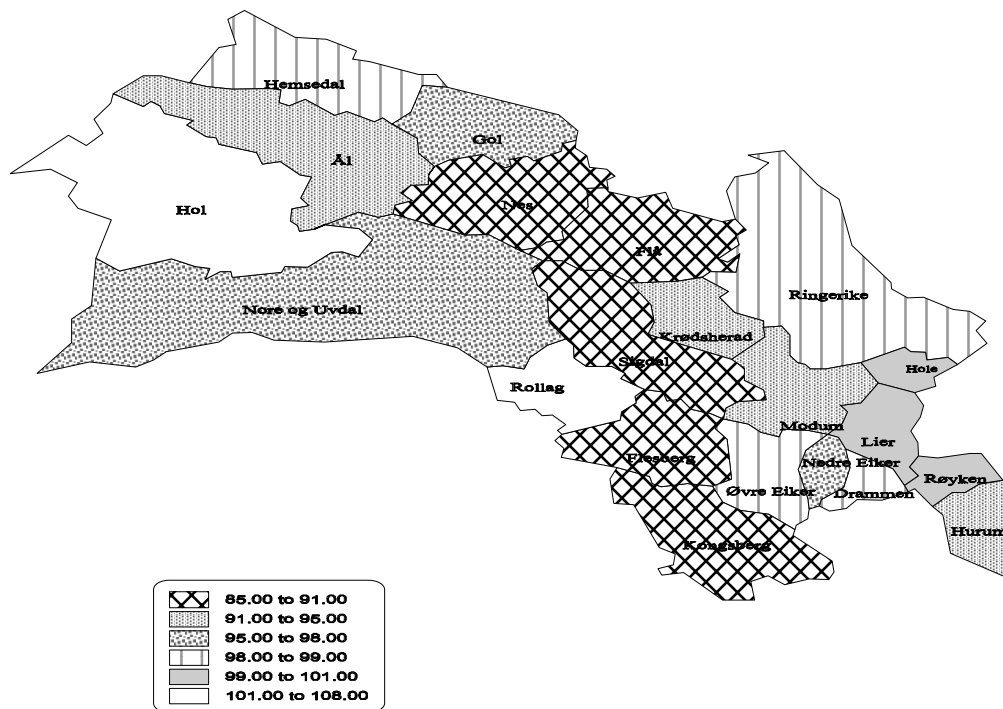




TABELL 2.5 ANTALL KVINNER PR. 100 MENN I ALDERSGRUPPEN 20-39 ÅR. 1995 - 2004

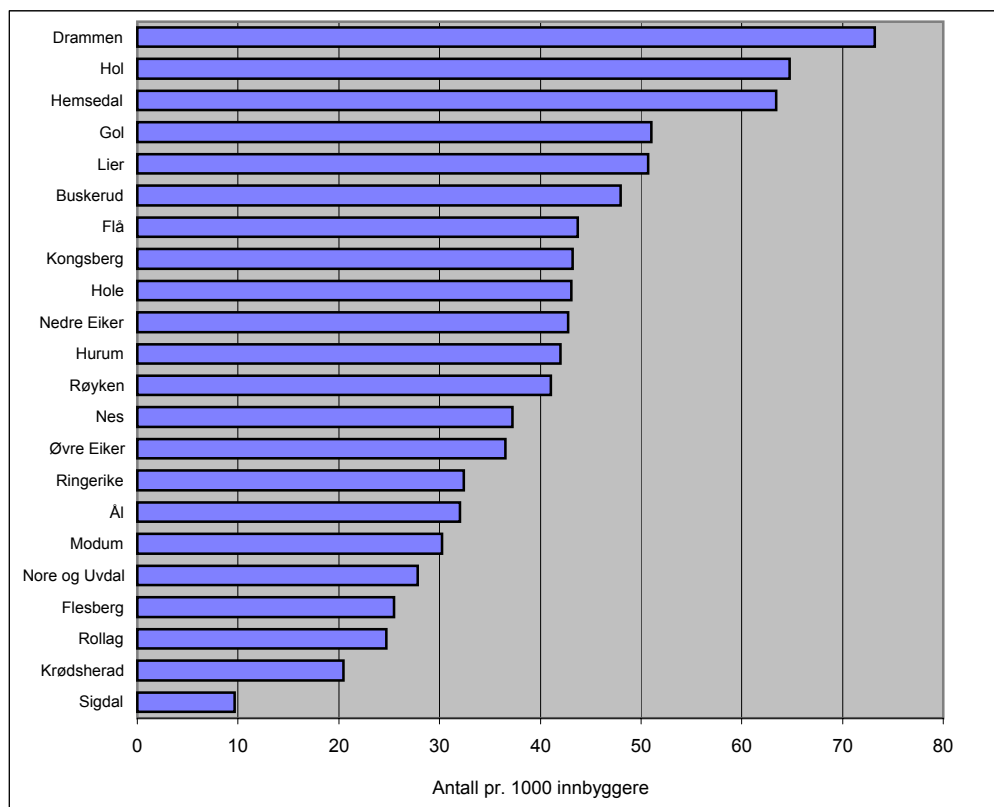
Antall pr. 1.1	1996	1997	1998	1999	2000	2001	2002	2003	2004
Drammen	100	99	98	98	97	97	97	98	99
Nedre Eiker	99	100	99	96	98	97	97	98	97
Lier	98	98	100	99	100	101	101	102	101
Røyken	98	98	98	99	97	97	97	101	102
Hurum	98	97	96	93	94	95	101	99	99
Sigdal	85	90	88	90	88	88	89	87	91
Modum	95	94	94	94	92	91	92	92	92
Øvre Eiker	98	97	99	98	98	96	96	96	97
Krødsherad	97	95	97	91	95	96	97	99	96
Ringerike	95	96	96	98	97	97	96	97	96
Hole	99	96	97	99	104	104	104	103	100
Flå	80	79	84	85	88	91	79	79	83
Nes	90	87	89	87	84	89	89	92	93
Gol	93	97	93	96	96	100	98	93	96
Hemsedal	94	98	102	98	102	100	99	106	99
Ål	96	93	93	93	91	92	94	94	98
Hol	105	100	99	101	103	101	105	109	108
Kongsberg	91	92	90	90	91	91	90	90	91
Flesberg	86	84	82	89	90	91	93	93	94
Rollag	104	105	104	108	107	101	96	98	91
Nore og Uvdal	95	97	96	95	97	94	92	90	85
Buskerud	97	97	96	97	96	96	96	97	97
Hele landet	96	96	96	96	96	96	97	97	97

KART 2.2 ANTALL KVINNER PR. 100 MENN I ALDERSGRUPPEN 20-39 ÅR. 1999.



**TABELL 2.6 UTENLANDSKE STATSBOGGERE ETTER STATSBOGGERSKAP. 1.1.2004**

	Europa	Afrika	Asia	Amerika	Oseania	Uoppgitt/ statsløse	I alt
Drammen	2 311	263	1 406	153	11	4	4 148
Nedre Eiker	640	19	215	38	1	1	914
Lier	621	99	299	71	3	2	1 095
Røyken	522	5	111	57	5	1	701
Hurum	222	92	29	25	1	.	369
Sigdal	26	.	8	.	.	.	34
Modum	242	11	99	22	.	7	381
Øvre Eiker	342	10	169	37	2	3	563
Krødsherad	38	1	4	2	.	.	45
Ringerike	594	23	235	49	8	.	909
Hole	194	.	9	21	.	.	224
Flå	13	1	17	3	.	11	45
Nes	85	4	33	7	.	.	129
Gol	129	40	47	4	2	1	223
Hemsedal	104	8	5	2	.	.	119
Ål	107	2	36	4	.	.	149
Hol	223	24	28	16	3	1	295
Kongsberg	668	61	176	93	1	1	1 000
Flesberg	39	2	17	4	2	.	64
Rollag	17	13	3	4	.	.	37
Nore og Uvdal	30	17	3	25	.	.	75
<b>Buskerud</b>	<b>7 167</b>	<b>695</b>	<b>2 949</b>	<b>637</b>	<b>39</b>	<b>32</b>	<b>11 519</b>

**FIGUR 2.5 UTENLANDSKE STATSBOGGERE PR. 1000 INNBYGGERE. 2004**

Kilde: Statistisk sentralbyrå, statistikkbanken



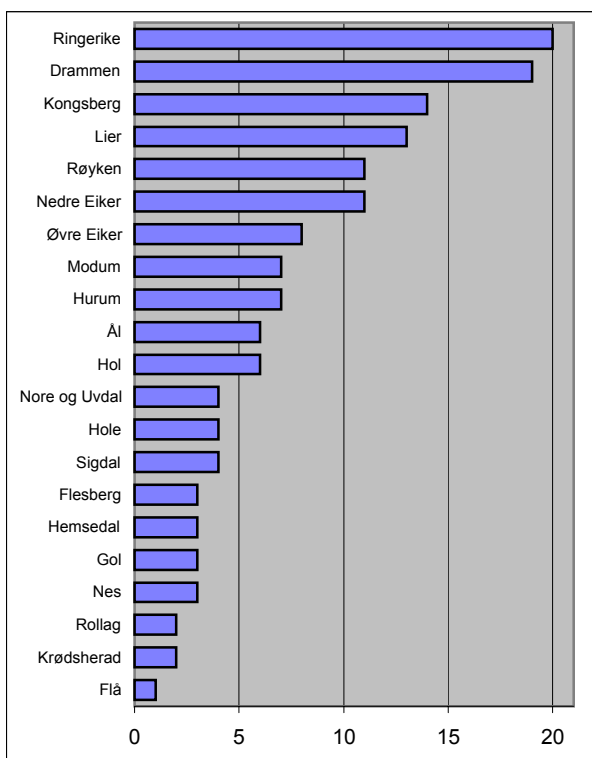


**TABELL 3.1 ANTALL SKOLER, KLASSE, ELEVER I GRUNNSKOLEN. 2001 - 2003.**

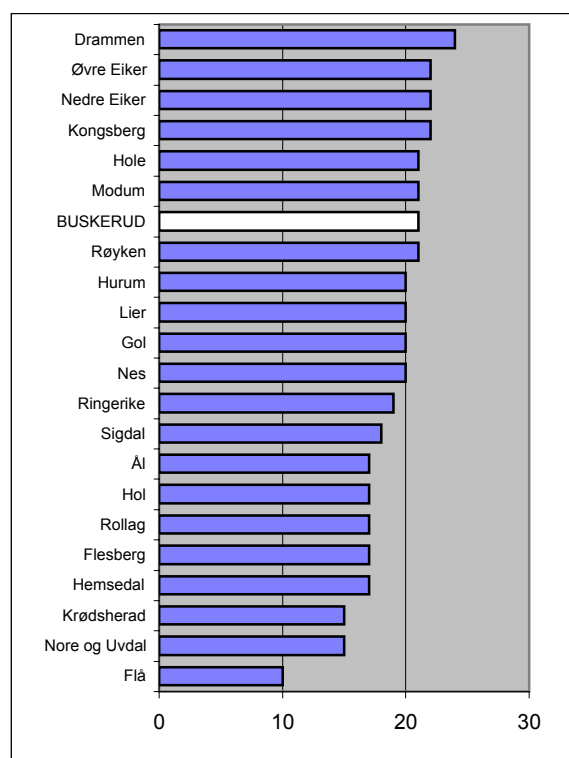
Antall pr. 1.9.	Elever i alt			Antall		
	2001	2002	2003	Skoler	Klasser*	Elev pr. klasse*
Drammen	6 501	6 632	6 661	19	274	24
Nedre Eiker	2 963	3 017	3 090	11	139	22
Lier	3 115	3 175	3 235	13	156	20
Røyken	2 414	2 483	2 576	11	121	21
Hurum	1 211	1 254	1 273	7	62	20
Sigdal	440	430	442	4	24	18
Modum	1 480	1 505	1 481	7	72	21
Øvre Eiker	2 019	2 065	2 051	8	96	22
Krødsherad	271	276	283	2	19	15
Ringerike	3 550	3 594	3 586	20	186	19
Hole	674	678	721	4	32	21
Flå	109	114	118	1	11	10
Nes	470	483	468	3	24	20
Gol	536	530	532	3	26	20
Hemsedal	223	233	255	3	14	17
Ål	674	691	677	6	40	17
Hol	603	580	555	6	34	17
Kongsberg	2 734	2 845	2 879	14	131	22
Flesberg	332	327	323	3	19	17
Rollag	182	185	203	2	11	17
Nore og Uvdal	356	358	358	4	24	15
<b>Buskerud</b>	<b>30 872</b>	<b>31 455</b>	<b>31 767</b>	<b>151</b>	<b>1 515</b>	<b>21</b>

\*Tallene er ikke oppdatert pga. endret definisjon fra 2003

**FIGUR 3.1 ANTALL GRUNNSKOLER I BUSKERUD. 2003**



**FIGUR 3.2 ANTALL ELEVER PR. KLASSE I GRUNNSKOLEN. 2002**

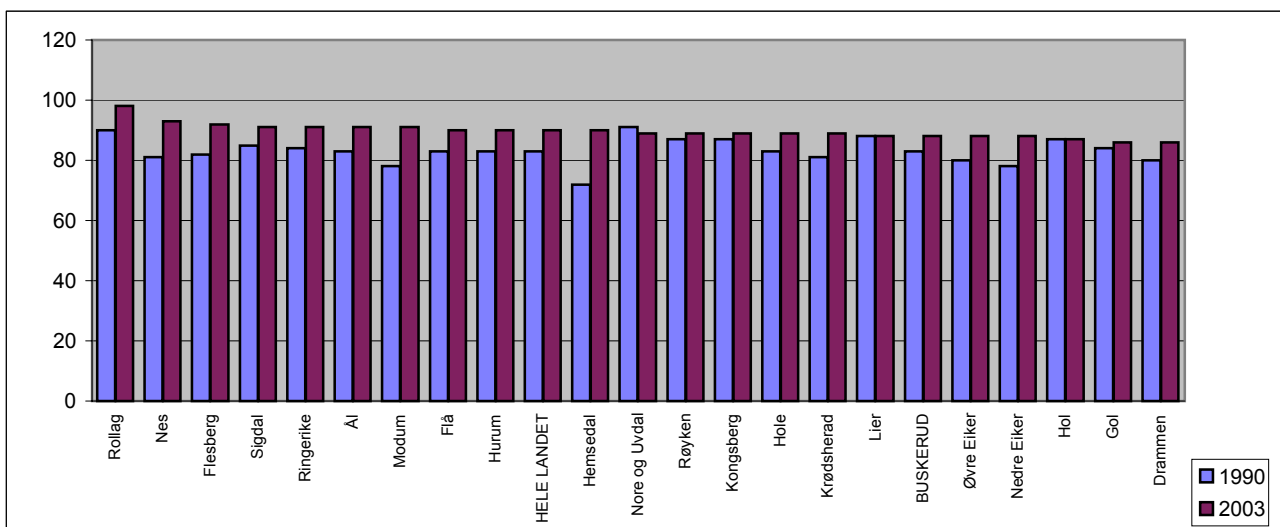




**TABELL 3.2 ANTALL ELEVER UNDER UTDANNING VED VIDEREGÅENDE SKOLER.  
1990, 2000, 2002 og 2003**

Utdanning pr. 1.10	Elever i alt				I alderen 16 - 18 år i % av alle pers. i gruppen			
	1990	2000	2002	2003	1990	2000	2002	2003
					%	%	%	%
Drammen	2 626	2 271	2 464	2 568	80	86	87	86
Nedre Eiker	1 085	951	1 037	1 039	78	88	89	88
Lier	1 218	928	984	985	88	89	90	88
Røyken	929	758	832	835	87	89	89	89
Hurum	483	368	418	422	83	94	89	90
Sigdal	237	143	156	157	85	93	91	91
Modum	633	614	628	637	78	90	90	91
Øvre Eiker	765	699	760	741	80	88	87	88
Krødsherad	121	105	111	109	81	88	90	89
Ringerike	1 531	1 240	1 134	1 234	84	91	91	91
Hole	269	230	219	216	83	95	93	89
Flå	58	42	38	50	83	89	87	90
Nes	195	155	150	164	81	94	91	93
Gol	265	165	196	197	84	88	87	86
Hemsedal	75	76	64	62	72	84	96	90
Ål	251	236	238	227	83	91	93	91
Hol	227	172	172	196	87	90	88	87
Kongsberg	1 291	975	1 066	1 100	87	87	89	89
Flesberg	165	124	105	129	82	92	93	92
Rollag	91	66	77	68	90	96	96	98
Nore og Uvdal	196	126	140	143	91	88	90	89
Buskerud	12 711	10 444	10 989	11 279	83	89	89	88
Hele landet	252 643	214 482	214 354	229 108	83	90	90	90

**FIGUR 3.3 ELEVER VED VIDEREGÅENDE SKOLE I ALDEREN 16-18 ÅR  
I PROSENT AV ALLE PERSONER I GRUPPEN. 1/10-1990 OG 1/10-2003.**



Kilde: Statistisk sentralbyrå. Regionalstatistikk 1/92, og spesialbesti

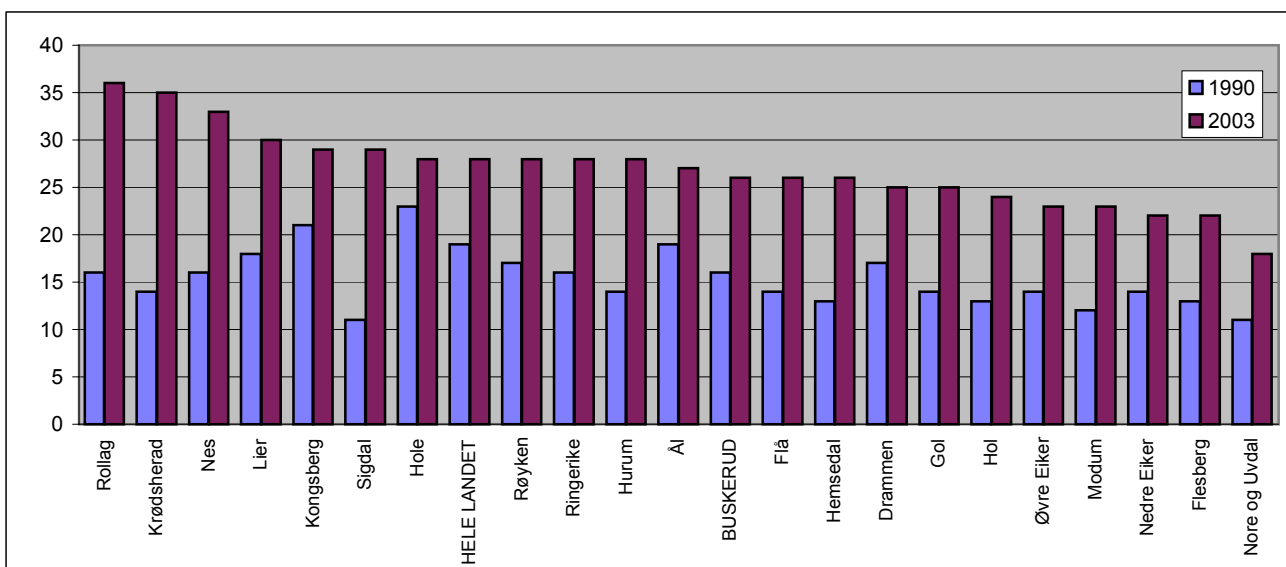


**TABELL 3.3 ANTALL STUDENTER UNDER UTDANNING VED UNIVERSITETER OG HØYSKOLER. 1990, 2000, 2002 og 2003.**

Utdanning pr. 1.10	Studenter i alt				I alderen 19 - 24 år i % av alle pers. i gruppen			
	1990	2000	2002	2003	1990	2000	2002	2003
					%	%	%	%
Drammen	1 437	1 885	2 075	2 109	17	22	24	25
Nedre Eiker	423	587	683	640	14	22	24	22
Lier	536	755	877	788	18	27	31	30
Røyken	396	607	678	659	17	25	30	28
Hurum	153	252	271	284	14	26	25	28
Sigdal	56	88	102	96	11	22	26	29
Modum	199	378	436	447	12	25	24	23
Øvre Eiker	292	447	478	509	14	22	22	23
Krødsherad	36	52	82	76	14	19	29	35
Ringerike	628	979	1 125	1 140	16	23	26	28
Hole	161	191	217	195	23	29	29	28
Flå	23	34	30	27	14	27	24	26
Nes	72	125	120	113	16	24	29	33
Gol	104	152	150	140	14	25	27	25
Hemsedal	36	60	66	55	13	23	30	26
Ål	118	153	161	154	19	25	23	27
Hol	98	147	151	150	13	22	18	24
Kongsberg	704	941	980	1 057	21	29	28	29
Flesberg	48	75	74	64	13	23	24	22
Rollag	36	52	65	57	16	22	35	36
Nore og Uvdal	51	90	80	70	11	32	25	18
<b>Buskerud</b>	<b>5 607</b>	<b>8 050</b>	<b>8 901</b>	<b>8 830</b>	<b>16</b>	<b>24</b>	<b>26</b>	<b>26</b>
<b>Hele landet</b>	<b>135 462</b>	<b>191 454</b>	<b>208 693</b>	<b>209 770</b>	<b>19</b>	<b>26</b>	<b>28</b>	<b>28</b>

Folketallet pr. 1.1.1991, 1.1.2001, 1.1.2003 og 1.1. 2004 er benyttet ved beregningene.

**FIGUR 3.4 STUDENTER 19-24 ÅR VED UNIV./HØYSKOLE I % AV ALLE I GRUPPEN. 1990 OG 2003.**



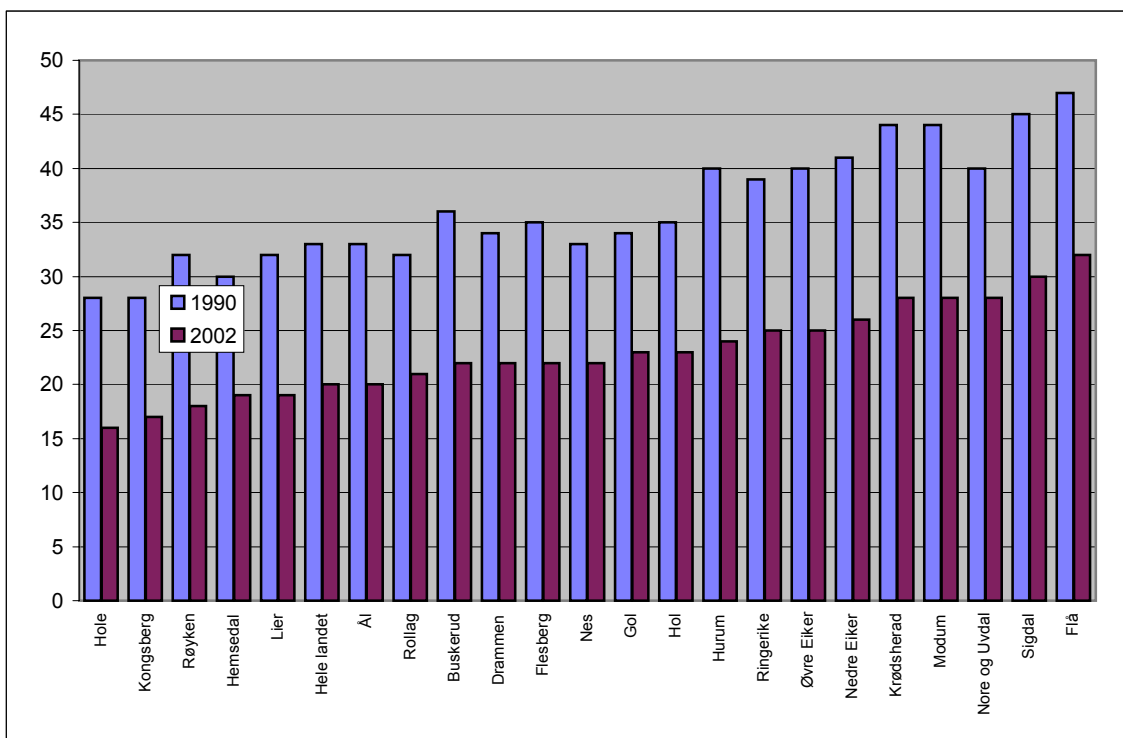
Kilde: Statistisk sentralbyrå. Regionalstatistikk 1/92, og spesial bestil



TABELL 3.4 PERSONER 16 ÅR OG OVER, ETTER HØYESTE UTDANNING. 2002.

Utdanning pr. 1.10	Grunn- skole	Videregående skole	Universitet og høyskole	Uoppgitt	I alt
Drammen	9 446	24 639	9 726	1 778	45 589
Nedre Eiker	4 184	9 359	2 482	382	16 407
Lier	3 058	9 149	4 196	471	16 874
Røyken	2 305	7 386	3 053	221	12 965
Hurum	1 625	3 814	1 248	119	6 806
Sigdal	866	1 701	297	29	2 893
Modum	2 813	5 829	1 452	176	10 270
Øvre Eiker	3 014	7 040	1 858	240	12 152
Krødsherad	503	1 056	236	31	1 826
Ringerike	5 539	12 601	4 125	486	22 751
Hole	635	2 311	1 037	83	4 066
Flå	272	480	106	20	878
Nes	605	1 674	447	47	2 773
Gol	787	2 125	530	115	3 557
Hemsedal	266	894	259	42	1 461
Ål	733	2 241	668	69	3 711
Hol	808	2 157	552	161	3 678
Kongsberg	3 022	10 084	5 047	367	18 520
Flesberg	435	1 248	283	34	2 000
Rollag	247	747	177	13	1 184
Nore og Uvdal	597	1 281	267	34	2 179
Buskerud	41 760	107 816	38 046	4 918	192 540

FIGUR 3.5 PROSENT AV BEFOLKNINGEN MED GRUNNSKOLE. 1990 OG 2002.

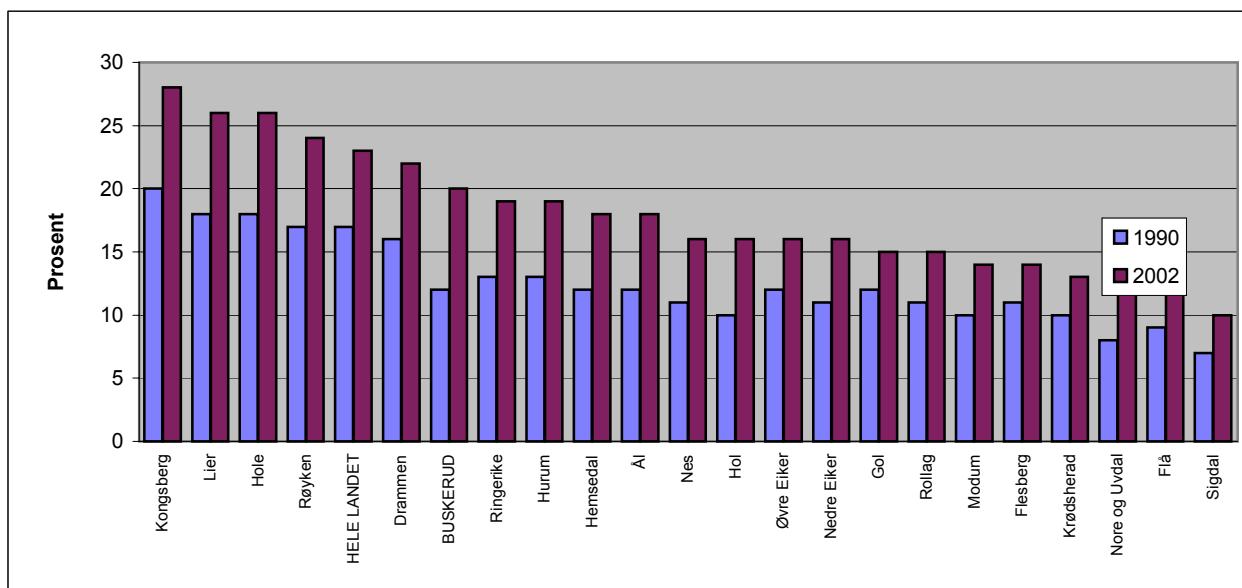




**TABELL 3.5 ANDEL AV BEFOLKNINGEN 16 ÅR OG OVER, ETTER HØYESTE UTDANNING. 1990 OG 2002.**

Utdanning pr. 1.10	Grunnskole		Videregående skole		Universitet og høyskole	
	1990	2002	1990	2002	1990	2002
	<b>Prosent</b>					
Drammen	34	22	50	56	16	22
Nedre Eiker	41	26	49	58	11	16
Lier	32	19	50	56	18	25
Røyken	32	18	51	58	17	24
Hurum	40	24	47	57	13	19
Sigdal	45	30	48	60	7	10
Modum	44	28	47	58	10	14
Øvre Eiker	40	25	49	59	12	16
Krødsherad	44	28	46	59	10	13
Ringerike	39	25	48	57	13	18
Hole	28	16	54	58	18	26
Flå	47	32	45	56	9	12
Nes	33	22	56	62	11	16
Gol	34	23	54	62	12	15
Hemsedal	30	19	58	63	12	18
Ål	33	20	55	62	12	18
Hol	35	23	55	61	10	16
Kongsberg	28	16	52	56	20	28
Flesberg	35	22	54	64	11	14
Rollag	32	21	58	64	11	15
Nore og Uvdal	40	28	52	60	8	12
Buskerud	36	22	51	58	12	20
Hele landet	33	20	50	57	17	23

**FIGUR 3.6 PROSENT AV BEFOLKNINGEN MED UNIVERSITET OG HØYSKOLE. 1990 OG 2002.**





TABELL 4.1 LEVEKÅRSINDEKSEN\* FOR KOMMUNENE I BUSKERUD 2000-2003

	2000	2001	2002	2003
Drammen	6,9	7,0	6,9	6,9
Nedre Eiker	6,1	5,4	6,1	7,0
Lier	4,3	4,6	4,3	4,1
Røyken	3,7	3,4	3,6	3,3
Hurum	6,3	5,7	5,6	5,3
Sigdal	4,0	3,4	3,3	2,3
Modum	6,3	6,7	6,6	6,6
Øvre Eiker	7,1	7,1	6,7	7,0
Krødsherad	6,3	7,0	6,4	6,9
Ringerike	6,1	6,1	6,1	6,7
Hole	4,6	4,0	4,3	4,3
Flå	4,4	4,3	4,4	4,1
Nes	5,0	4,4	4,6	4,1
Gol	4,7	4,1	4,7	4,3
Hemsedal	1,7	2,0	2,6	2,0
Ål	4,4	4,4	3,4	3,7
Hol	4,0	3,4	3,0	2,6
Kongsberg	4,1	4,4	4,6	4,6
Flesberg	3,9	3,6	3,6	4,1
Rollag	5,0	4,3	4,4	4,0
Nore og Uvdal	3,6	3,1	3,9	4,6

\*Jo høyere indeksverdi, jo større levekårsproblemer er registrert.

FIGUR 4.1 LEVEKÅRSINDEKSEN FOR KOMMUNENE I BUSKERUD 2003

